

«СОГЛАСОВАНО»

Руководитель  
Юго-Западного управления  
министерства образования и  
науки Самарской области  
И.Ю. Пожидаева  
«02» 07 2024 год



«УТВЕРЖДАЮ»

Директор  
ГБОУ ООШ № 12 г.о. Чапаевск  
Г.Ю. Борисова  
«02» 07 2024 год



«СОГЛАСОВАНО»

Начальник ОГИБДД  
О МВД России по г. Чапаевску  
подполковник полиции  
Н.А. Абушаев  
«04» 07 2024 год



В данном документе  
промультовано, проштудировано,  
прошито и скреплено печатью

## ПАСПОРТ

дорожной безопасности образовательной организации

государственного бюджетного общеобразовательного учреждения  
Самарской области основной общеобразовательной школы № 12  
городского округа Чапаевск Самарской области  
структурного подразделения детский сад № 5 «Зернышко»

2024 год

## Общие сведения

государственное бюджетное общеобразовательное учреждение

(Полное наименование образовательной организации)

Самарской области основная общеобразовательная школа № 12

городского округа Чапаевск Самарской области структурное подразделение

детский сад № 5 «Зернышко»

Тип образовательной организации государственное

Юридический адрес: 446112, Самарская область, г. Чапаевск

ул. Радищева, 28

Фактический адрес: 446100, Самарская область, г. Чапаевск ул.

Циолковского, 11

Руководители образовательной организации:

Директор Борисова Галина Юрьевна 8 (84639) 2-23-37

(фамилия, имя, отчество)

(телефон)

Старший воспитатель

структурного

подразделения д/с № 5 Иванова Юлия Николаевна 8(84639) 2-05-55

(фамилия, имя, отчество)

(телефон)

Ответственные работники

муниципального органа

образования главный специалист отдела ресурсного обеспечения и комплексной

безопасности Юго- Западного управления министерства образования и

науки Самарской области

(должность)

Аристова Наталия Юрьевна

(фамилия, имя, отчество)

тел. 2-34-63

(телефон)

Ответственные от

Госавтоинспекции

инспектор по пропаганде БДД отделения ГАИ

России по городу Чапаевск

(должность)

Беляйкина Юлия Валериевна

(фамилия, имя, отчество)

8-927-606-47-17

(телефон)

старший сержант полиции

Бреенков Дмитрий Андреевич

Ответственные работники

за мероприятия по профилактике

детского травматизма

воспитатель

(должность)

Фофанова Мария Александровна

(фамилия, имя, отчество)

8-927-294-57-18

(телефон)

Руководитель или ответственный

работник дорожно-эксплуатационной

организации, осуществляющей

содержание улично-дорожной

сети (УДС)\*

и.о. директора

Руськин Виталий Геннадьевич

(фамилия, имя, отчество)

8(84639)24811

(телефон)

Руководитель или ответственный

работник дорожно-эксплуатационной

организации, осуществляющей

содержание технических средств

организации дорожного

движения (ТСОДД)\*

и.о. директора

Руськин Виталий Геннадьевич

(фамилия, имя, отчество)

8(84639)24811

(телефон)

Количество обучающихся (учащихся, воспитанников) 70 чел.

Наличие уголка по БДД 2 этаж, уголок безопасности дорожного движения  
в каждой возрастной группе

(если имеется, указать место расположения)

Наличие класса по БДД не имеется

(если имеется, указать место расположения)

Наличие автогородка (площадки) по БДД не имеется

Наличие автобуса в образовательной организации не имеется

(при наличии автобуса)

Владелец автобуса -

(ОО, муниципальное образование и др.)

Время занятий в образовательной организации:

1-ая половина дня: 9 час. 00 мин. – 11 час. 00 мин.

2-ая половина дня: 16 час. 00 мин. – 16 час. 30 мин.

Развлечения: 16 час. 00 мин. – 16 час. 30 мин.

Телефоны оперативных служб:

ФСБ: тел. 2-24-39

Пожарная охрана: тел. 01, 2-24-89

Полиция: тел. 02, 2-28-55

Скорая помощь: тел. 03, 2-19-36

Газовая служба тел. 04, 3-05-74

\* Дорожно-эксплуатационные организации, осуществляющие содержание УДС и ТСОДД, несут ответственность в соответствии с законодательством Российской Федерации (Федеральный закон «О безопасности дорожного движения» от 10 декабря 1995 г. № 196-ФЗ, Кодекс Российской Федерации об административных правонарушениях, Гражданский кодекс Российской Федерации)

## Содержание

### I. План-схемы образовательной организации (сокращение – ОО).

1. Район расположения образовательной организации, пути движения транспортных средств и детей (обучающихся).
2. Организация дорожного движения в непосредственной близости от образовательной организации с размещением соответствующих технических средств организации дорожного движения, маршруты движения детей и расположение парковочных мест.
3. Маршруты движения организованных групп детей от образовательной организации к стадиону, парку или спортивно-оздоровительному комплексу.
4. Пути движения транспортных средств к местам разгрузки/погрузки и рекомендуемые безопасные пути передвижения детей по территории образовательной организации.

### II. Информация об обеспечении безопасности перевозок детей специальным транспортным средством (автобусом).

1. Общие сведения.
2. Маршрут движения автобуса образовательной организации.
3. Безопасное расположение остановки автобуса у образовательной организации.

### III. Приложения.

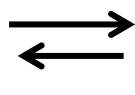
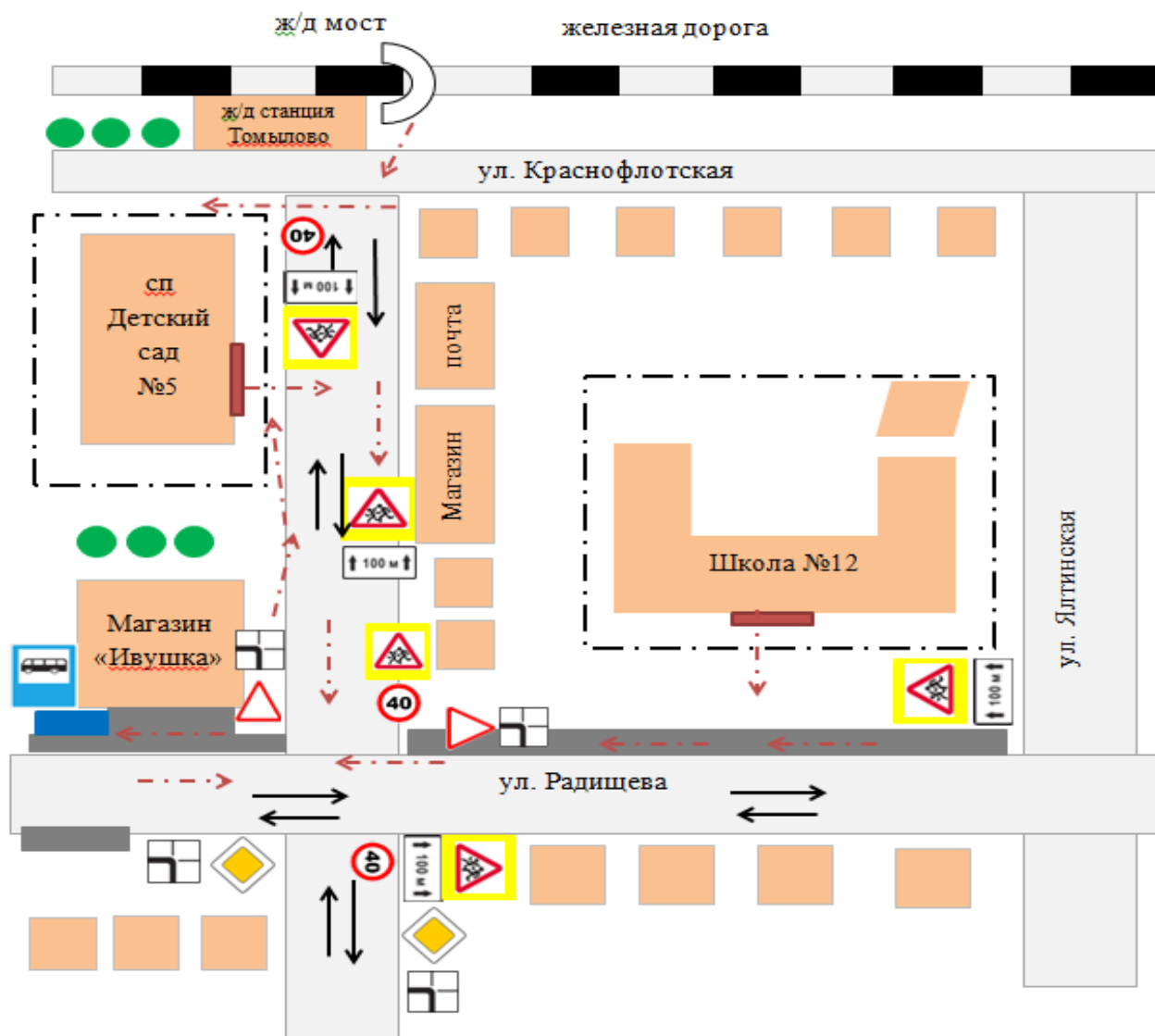
План-схема пути движения транспортных средств и детей при проведении дорожных ремонтно-строительных работ вблизи образовательной организации.

# I. План-схемы образовательной организации

## 1. Район расположения образовательной организации, пути движения транспортных средств и детей (обучающихся)



**2. Схема организации дорожного движения в непосредственной близости от образовательной организации с размещением соответствующих технических средств организации дорожного движения, маршрутов движения детей и парковочных мест**



- Направление движения транспорта



-Остановка автобуса

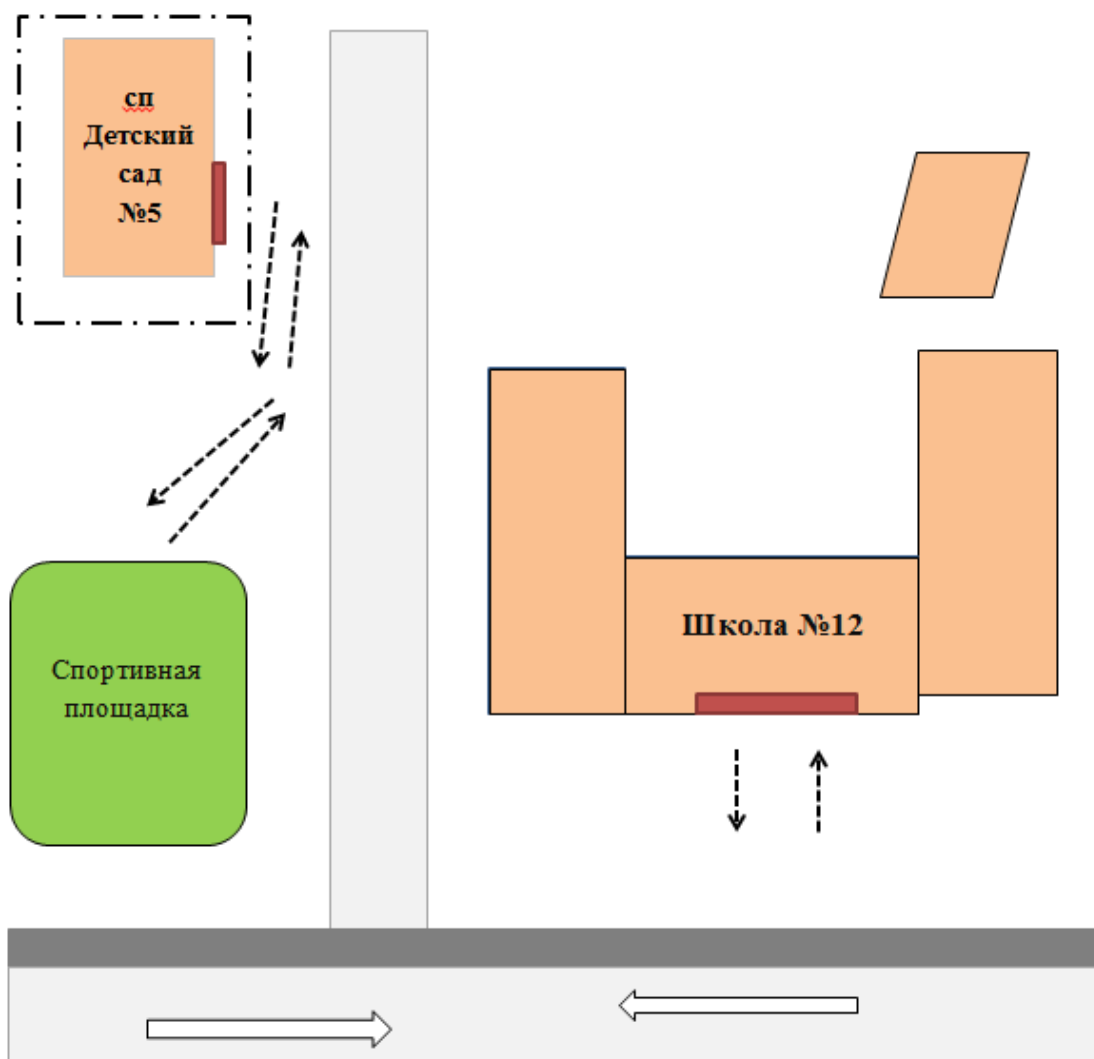


место посадки/высадки детей



Движение детей к месту посадки/высадки

### 3. Маршруты движения организованных групп детей от образовательных организаций к стадиону, парку или спортивно-оздоровительному комплексу



- ←----- - движение организованных групп детей к спортивной площадке
- > - вход в школу, детский сад
- █ - тротуар
- █ - проезжая часть

## II. Информация об обеспечении безопасности перевозок детей специальным транспортным средством (автобусом).

автобуса в наличии нет  
(при наличии автобуса(ов))

### 1. Общие сведения

Марка \_\_\_\_\_  
Модель \_\_\_\_\_  
Государственный регистрационный знак \_\_\_\_\_  
Год выпуска \_\_\_\_\_ Количество мест в автобусе \_\_\_\_\_  
Соответствие конструкции требованиям, предъявляемым к школьным автобусам \_\_\_\_\_  
\_\_\_\_\_

### 2. Сведения о водителе(ях) автобуса(сов)

Фамилия, имя, отчество	Дата принятия на работу	Стаж вождения ТС категории D	Дата предстоящего медицинского осмотра	Период проведения стажировки	Сроки повышение квалификации	Допущенные нарушения ПДД

### 3. Организационно-техническое обеспечение

1) Лицо, ответственное, за обеспечение безопасности дорожного движения): \_\_\_\_\_

(Ф.И.О.)

назначено \_\_\_\_\_

(дата)

прошло аттестацию \_\_\_\_\_.

(дата)

2) Организация проведения предрейсового медицинского осмотра водителя:

осуществляет \_\_\_\_\_

(Ф.И.О. специалиста)

на основании \_\_\_\_\_

действительного до \_\_\_\_\_.

(дата)



3) Организация проведения предрейсового технического осмотра транспортного средства:

осуществляет \_\_\_\_\_  
(Ф.И.О. специалиста)

на основании \_\_\_\_\_

действительного до \_\_\_\_\_  
(дата)

4) Дата очередного технического осмотра \_\_\_\_\_

5) Место стоянки автобуса в нерабочее время \_\_\_\_\_

меры, исключающие несанкционированное использование \_\_\_\_\_

#### 4. Сведения о владельце автобуса

Юридический адрес владельца: \_\_\_\_\_

Фактический адрес владельца: \_\_\_\_\_

Телефон ответственного лица \_\_\_\_\_

*(при отсутствии автобуса)*

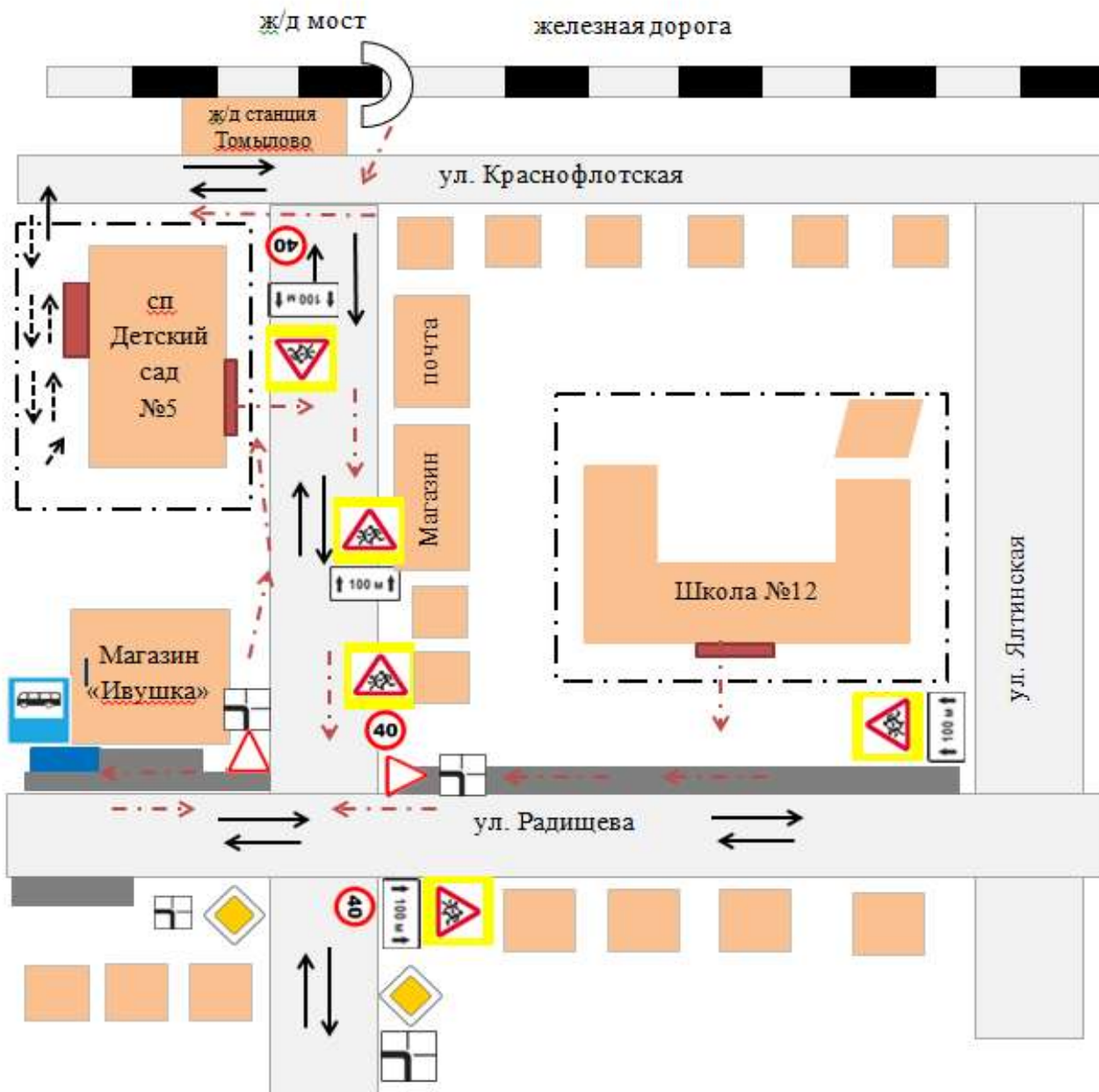
#### **Сведения об организациях, осуществляющих перевозку детей специальным транспортным средством (автобусом)**

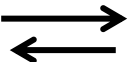
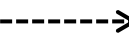



\_\_\_\_\_  
\_\_\_\_\_  
\_\_\_\_\_  
\_\_\_\_\_

*(Рекомендуемый список контактов организаций, осуществляющих перевозку детей специальным транспортным средством (автобусом)).*

***Для перевозки детей специальным транспортным средством (автобусом) к услугам сторонней организации не обращаемся.***

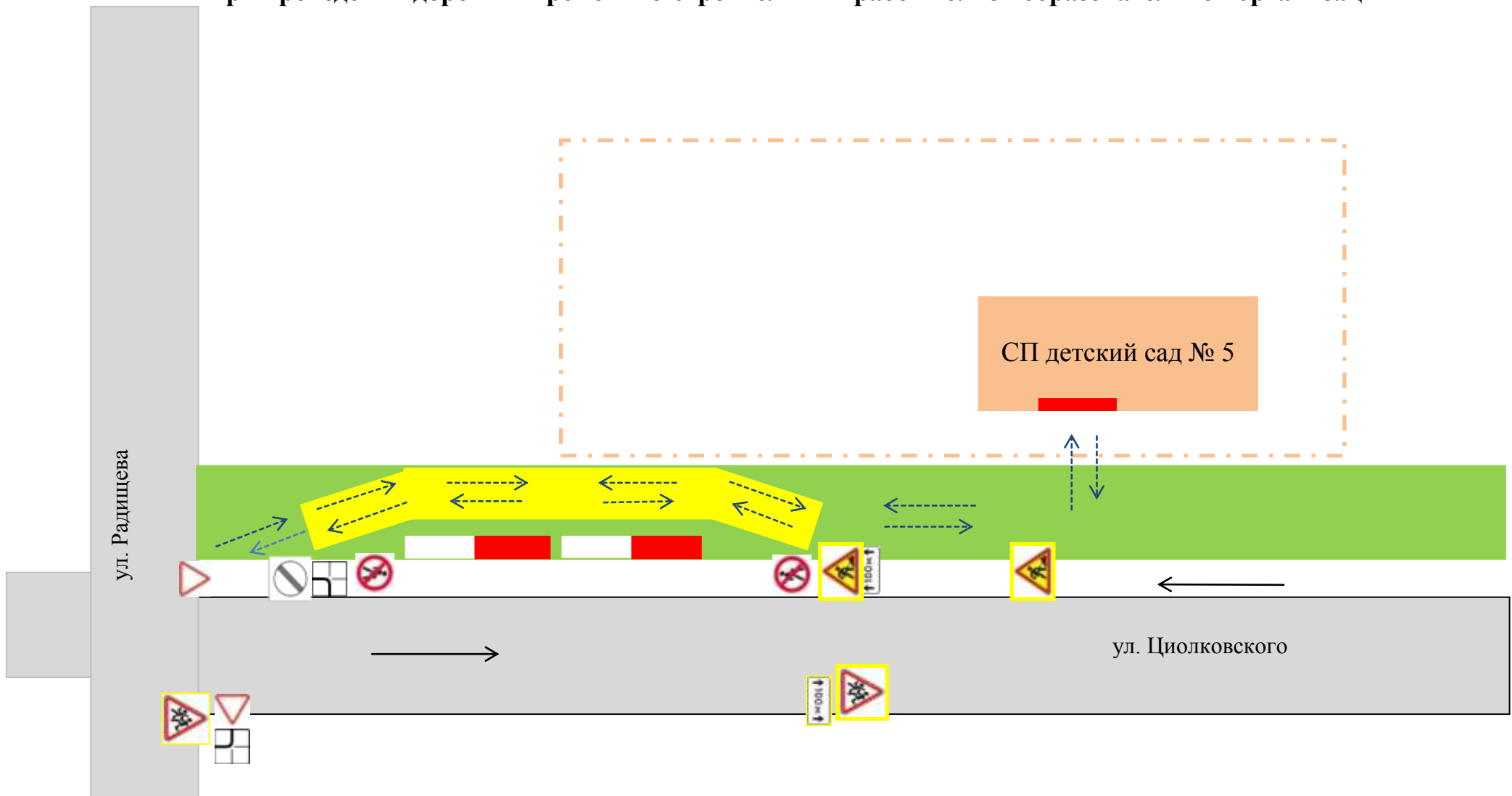
#### 4. Пути движения транспортных средств к местам разгрузки/погрузки и рекомендуемые безопасные пути передвижения детей по территории образовательной организации



-  - въезд/выезд грузовых транспортных средств
-  - движение грузовых транспортных средств по территории средств
-  - движение грузовых транспортных средств по территории ОУ
-  - место разгрузки/погрузки
-  - тротуар

# Приложение

## План-схема пути движения транспортных средств и детей при проведении дорожных ремонтно-строительных работ вблизи образовательной организации



- направление движения воспитанников
- временная пешеходная дорожка
- направление движения транспортного потока

11 ( ) лист

Директор ГБОУ ООШ № 12  
г.о. Чапаевск

*Борисова* Г.Ю. Борисова  
« 10 » 07 20 19 г.

М.П.

